

SOPROLEC
ZAC DE L'EPINE
72460 SAVIGNE L'EVEQUE
Tél : +33 (0)2 4376 4476
mail : contact@soprolec.com



Carte d'axe SOPROLEC InterpCNC V2.x

Procédure de mise à jour firmware



**InterpCNC V2.1 et V2.2
5 axes**



InterpCNC V2 3 et 4 axes

Introduction :

La mise à jour du Firmware de la carte InterpCNC peut être nécessaire pour suivre une évolution ou pour traiter un problème particulier.

Un résumé succins des évolutions est indiqué ci-dessous.

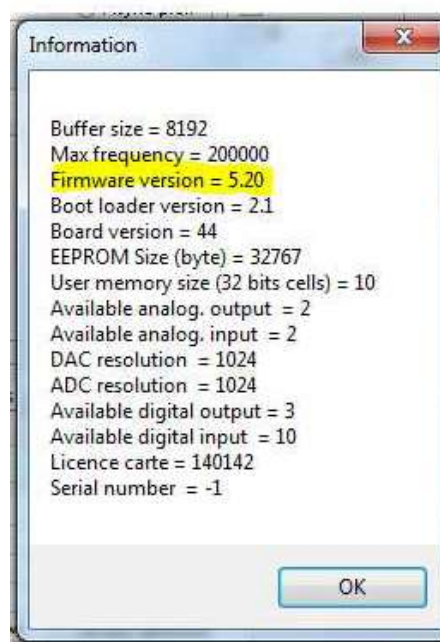
Suivre les évolutions du firmware n'est pas obligatoire.

Nous attirons votre attention sur le fait qu'un firmware adapté à la carte doit être installé.

L'utilisation d'un firmware non prévu pour votre carte peut l'endommager et nécessite alors un retour en usine.

Vous trouverez dans le dossier Firmware, des dossier avec les fichiers spécifiques aux différentes versions de carte InterpCNC V2

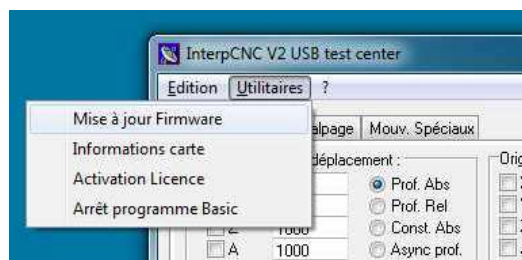
Vous pouvez connaître la version actuellement présente sur votre carte à l'aide du programme de diagnostic InterpCNC_TestCenter avec le menu Utilitaires/Informations carte (exemple ci-dessous)



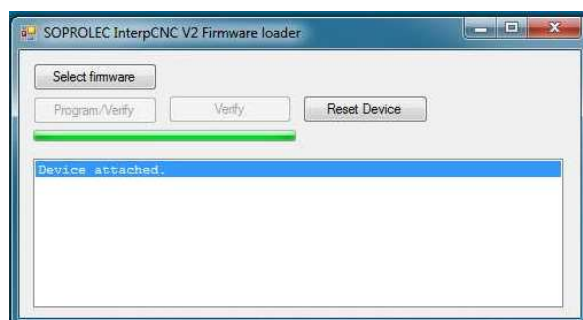
Procédure de mise à jour :

La mise à jour se passe en 2 temps :

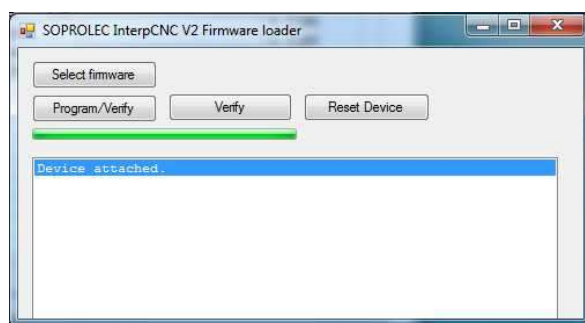
- 1) Assurez vous que la carte est sous tension puis à l'aide du programme InterpCNC_TestCenter, placez la carte en mode « Mise à jour » avec la commande de menu Utilitaires/Mise à jour Firmware



- 2) Lancez maintenant le logiciel HID_BootLoader disponible dans le dossier Firmware

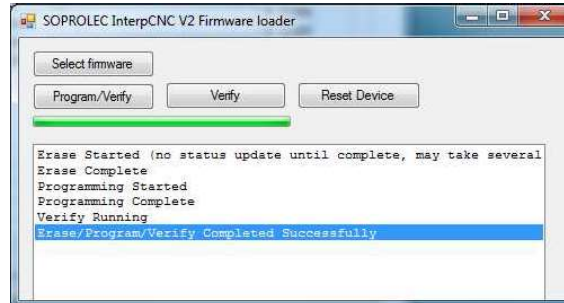


- 3) Cliquez sur "Select Firmware" et sélectionnez le fichier Firmwarexxx.hex



Après avoir sélectionné le firmware adapté, le bouton Program/Verifiy sera disponible

- 4) Lancez la programmation à l'aide du bouton Program/Verify et laissez le processus se dérouler sans l'interrompre



- 5) Lorsque la programmation est terminée, le bouton Reset Device devient disponible. Cliquez dessus et la carte redémarre et se reconnecte au programme InterpCNC_TestCenter